

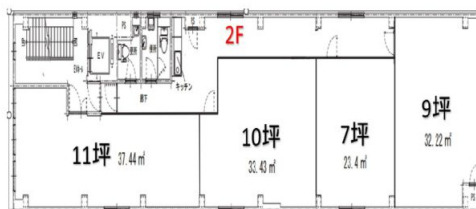
賃貸物件（事務所）

賃料	30万（税別）	間取り/専有面積	185㎡ /
共益費	1万（税別）	築年月	昭和58年1月
敷金 / 礼金	1ヶ月/2ヶ月	所在地	和歌山市本町2丁目43
保証金 / 敷引		交通	本町2丁目 バス停より徒歩1分
駐車場	無	現況	

写真/間取り図

写真

間取り図



物件概要

都市ガス 上水道 下水道 エレベーター
 トイレ エアコン 照明器具付

